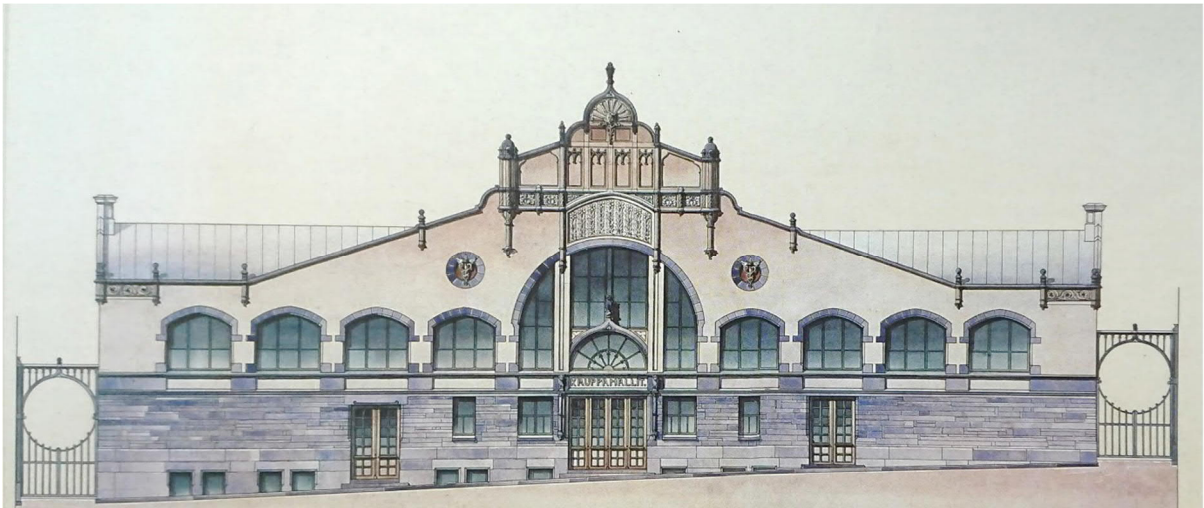


Viite: Tarjousneuvottelu 19.2.2021 ja -pyyntö 27.2.2021

# Tampereen Kauppahallin sisäänkäyntien saavutettavuuden parantaminen

## Tarjous-työmääräarvio



Tarjous 5.3.2021



---

## ASIAKAS

Yhteystiedot / tarjouksen osoittaminen

Mikko Siitonen  
Hankekehityspäällikkö  
+358 417303249  
[mikko.siitonen@tampere.fi](mailto:mikko.siitonen@tampere.fi)

Tampereen kaupunki  
Elinvoiman ja kilpailukyvyn palvelualue  
Kehitysohjelmien palveluryhmä  
Frenckellinaukio 2B  
PL 487  
33101 Tampere  
[www.tampere.fi](http://www.tampere.fi)

---

## TARJOUKSEN TEKIJÄ

WSP Finland Oy  
Pasilan Asema-aukio 1  
00520 Helsinki

Puh. 02 078 6411  
Y-tunnus: 0875416-5  
[www.wsp.com](http://www.wsp.com)

---

## YHTEYSHENKIÖ

Matti Tapaninen  
yksikönpäällikkö  
arkkitehti – pääsuunnittelija  
WSP kaupunkiarkkitehtuuri  
[matti.tapaninen@wsp.com](mailto:matti.tapaninen@wsp.com)  
050 574 8626

Kannen kuva: Alkuperäinen rakennuspiirustus Hallituskadun puolen julkisivusta. Kirja: Mercato, Kauppaa hallissa, Tampereen kauppahalli 1901-2001

WSP on eri osaamisaloja ennakkoluulottomasti yhdistävä suunnitteluyritys. Autamme asiakkaitamme luomaan uutta ja korjaamaan vanhaa. Tutkimme, konsultoimme ja muotoilemme rakennettua ympäristöä viihtyisäksi niin, että se kestää ja luo kilpailukykyä. Meillä työskentelee yli 650 asiantuntijaa eri puolilla Suomea. WSP on osa globaalia WSP:tä, jossa työskentelee noin 51 000 asiantuntijaa 500 toimistossa ympäri maailmaa.

---

## SISÄLTÖ

|    |                                       |   |
|----|---------------------------------------|---|
| 1. | Työn sisältö ja lähtötiedot .....     | 4 |
| 2. | Työn organisointi ja tekijät.....     | 5 |
| 3. | Kustannukset ja veloituserusteet..... | 7 |
| 4. | Laadunvarmistus.....                  | 8 |
| 5. | Sopimusehdot.....                     | 8 |
| 6. | Muuta.....                            | 8 |
| 7. | Liitteet.....                         | 9 |

Kiitämme tarjousneuvottelusta 19.2.2021 tarjouspyynnöstänne 27.2.2021 koskien Tampereen Kauppahallin (arkk. Hjalmar Åberg) sisäänkäyntien saavutettavuuden parantamista. Olemme erittäin kiinnostuneita laatimaan työn ja olemme koonneet työtä varten sopivimmat asiantuntijamme, jolla on laaja kokemus vastaavista hankkeista ja mm. rakennussuojeltujen rakennusten muutostöistä ja lupamenettelyistä. Pystymme laatimaan erittäin korkeatasoisen ja havainnollisen kuva-aineiston työtä varten.

Tarjoamme Teille työn tarjouspyyntönne mukaan seuraavasti:

---

## 1. TYÖN SISÄLTÖ JA LÄHTÖTIEDOT

### KAUPPAHALLIN SISÄÄNKÄYNTIEN SAAVUTETTAVUUDEN PARANTAMINEN

Työn tavoitteena ja sisältönä on laatia luonnossuunnitelma Kauppahallin Hämeenkadun puoleisesta sisäänkäynnin saavutettavuuden parantamiseksi. Suunnitelmaan kuuluu lasioviseinäkkeen siirto lähemmäs Hämeenkatua, jolloin koko sisäänkäyntiporttikongi muuttuu sisätilaksi. Työssä tulee suunnitella uuden sisäänkäynnin arkkitehtoninen yleisilme sekä sen mahdollistamat muutokset uudessa sisäkäytävässä (valaistus, liiketilojen avautuminen käytävään jne.). Työssä laaditaan havainnollistavat periaatekuvat ratkaisusta sekä valokuvauspotus Hämeenkadun puolelta kaupunkikuvan arvioimiseksi. Suunnitelman lisäksi muutoksista laaditaan kustannusarvio eriteltyinä toimenpiteittäin. Optiona työssä tarjotaan Hallituskadun puoleisen julkisivun valaistuksen suunnittelu kustannusarvioineen.

Aikataulu: suunnitelma valmis toukokuun loppuun mennessä.

Suunnittelijoilla on käytössä kauppahallin historiikkikirja: Mercato, Kauppaa hallissa, Tampereen kauppahalli 1901-2001

Lähtötietoina toivotaan:

- pohjapiirustusta, julkisivuja ja leikkauspiirustusta dwg -muodossa.
- rakennushistoriallisia kuivia mm. alkuperäiset rakennuspiirustukset
- rakennuksen mahdollinen RHS selvitys

## 2. TYÖN ORGANISOINTI JA TEKIJÄT

Olemme koonneet työryhmään vastuuhenkilöt, joilla on tarvittavaa monipuolista osaamista ja referenssejä vastaavista tehtävistä.



**Matti Tapaninen**, skol 01, arkkitehti SAFA, pääsuunnittelija (YKS 647, ARK 1721), Kaupunkiarkkitehtuuriyksikkö, yksikön päällikkö

**Vastuualue:** Projektipäällikkö, arkkitehtuuri, lupa-asiat, suunnittelu, kustannusarviot.

Matti vastaa projektipäällikkönä työn laadinnan kokonaisuudesta, työn sisällöstä ja tilaajan kanssa käytävistä keskusteluista ja niiden yhteensovittamisesta. Matilla on erittäin laaja kokemus arvokkaiden rakennus- ja kulttuurihistoriallisesti arvokkaiden keskusta- ja kaupunkiympäristöjen suunnittelusta, ranta-alueiden, saarien, kaupunki- ja viitesuunnittelusta, idea- ja konseptisuunnittelusta sekä kiinteistökehittämisestä. Matti on toiminut myös asuntosuunnittelussa ja julkisten rakennusten suunnittelussa, kaupunkitilojen, viheralueiden, aukoiden, pihojen suunnittelijana ja pääsuunnittelijana. Matin erityistä osaamista ovat arvokkaiden rakennus- ja kulttuurihistoriallisten ympäristöjen ja toiminnallisesti elävien kaupunkitilojen suunnittelu. Matilla on rakennussuunnittelijan ja kaavanlaatijan FISE -pätevyudet. Matti on SAFA:n hallituksen ja elävät kaupunkikeskustat yhdistyksen hallituksen.



**Tuomas Vuorinen**, skol 01, arkkitehti, Kaupunkiarkkitehtuuriyksikkö

**Vastuualue:** Havainnekuvat, periaatekuvat, suunnittelu.

Tuomas vastaa hankkeessa tarvittaessa havainnekuvien laadinnasta. Tuomaksella on pitkä kokemus havainnekuvien laadinnasta, asuntosuunnittelusta, rakennussuunnittelusta, kaupunkisuunnittelusta sekä visio- ja viitesuunnitelmien laadinnasta. Tuomas on yksi maamme kokeneimpia ja tunnetuimpia visualisointikuvien laatijoita.



**Heini Myllyoja** skol 02, valaistussuunnittelija TaM, WSP Finland Oy, Design studio -yksikkö

**Vastuualue:** valaistussuunnittelu, valaistuksen kustannusarviot



Heini vastaa hankkeessa valaistussuunnittelusta. Heinillä on pitkä ja laaja-alainen kokemus eri tyyppisistä valaistusprojekteista niin pienen mittakaavan taidevaloinstallaatioista, kaupunki- sekä arkkitehtuurivalaistuksen suunnittelusta aina laajan mittakaavan kaupunkivalaistuksen master plan -visiohankkeisiin. Heini on suunnitellut mm. useita julkisivuvalaistuksia esimerkkeinä Tampereelta Kirjastonpuiston rakennusten julkisivukokonaisuus sekä Tullikamarin ja Pakkahuoneen Tullinaukion ja päätyjen julkisivuvalaistukset.

Työssä voidaan käyttää tarvittaessa myös WSP:n muita asiantuntijoita.

Lähetämme pyydetessä asiantuntijoiden ja suunnittelijoiden laajemmat CV:t.

### 3. KUSTANNUKSET JA VELOITUSPERUSTEET

Veloitusperuste on aikapalkkio henkilöryhmittäin. Tuntiveloitushinnat ovat Tampereen kaupungin ja WSP:n välisen kaavasuunnittelun, digitalisoinnin ja tiedonhallinnan asiantuntija sopimuksen mukaisesti kattohintainen tarjous. Alla puitesopimuksen hintataulukko.

| SKOL | €/h (alv 0%) |
|------|--------------|
| 01   | 97,00        |
| 02   | 87,00        |
| 03   | 70,00        |
| 04   | 54,00        |
| 05   | 42,00        |

Arvioitu työn kokonaistuntimäärä on 180h. Työ sisältää kolme kokousta. Hintalaskelman / kustannusarvion pohjana on käytetty yllä olevaa tuntiveloitushinnastoa. Työn arvioitu kokonaishinta on henkilötyön osalta **17 060 €** (alv 0 %). Hintoihin lisätään kulloinkin voimassa oleva arvonlisävero, joka on tarjouksen jättämisen hetkellä 24 %.

Arvio työtuntien jakautumisesta työssä:

| ASiantuntijat          | SKOL-LUOKKA | TUNNIT H   | À HINTA €/H | ASiantuntija-kohtainen hinta € |
|------------------------|-------------|------------|-------------|--------------------------------|
| <b>Matti Tapaninen</b> | <b>01</b>   | <b>80</b>  | 97          | <b>7 760</b>                   |
| <b>Tuomas Vuorinen</b> | <b>01</b>   | <b>60</b>  | 97          | <b>5 820</b>                   |
| <b>Heini Myllyoja</b>  | <b>02</b>   | <b>40</b>  | 87          | <b>3 480</b>                   |
| <b>Yhteensä</b>        |             | <b>180</b> |             | <b>17 060</b>                  |

Työtunnit voivat työssä jakautua myös muuten. Työ laskutetaan toteutuneiden tuntien mukaisesti kuukausittain. Arvioidun kokonaishinnan ylittävistä lisätöistä sovitaan tilaajan kanssa etukäteen.

#### Optio:

Optiona työssä tarjotaan Hallituskadun puoleisen julkisivun valaistuksen suunnittelu kustannusarvioineen. Työssä tehdään suunnitelmaesitys, valaistuslaskenta tarvittavilta osin, sähkösuunnittelun asiakirjat, valaisin- ja tarvikeluettelo (sis. valaisimet, tarvikkeet, sähköistys, huolto-ohje) sekä koevalaistus. Kun työ on toteutettu, tehdään suuntaus ja muut mahdolliset työmaapalvelut toteutuneen mukaan tuntiveloituksena. (Työn arvioitu määrä on 8h)

Valaistussuunnittelu ja koevalaistukset Heini Myllyoja ja Annukka Larsen skol 02.

Sähkösuunnittelu Antti Saari skol 03

|                                 |        |
|---------------------------------|--------|
| Suunnittelu                     | tunnit |
| Valaistussuunnittelu            | 60     |
| Koevalaistus ja testivalaisimet | 10     |
| Sähkösuunnittelu                | 20     |



Työmäärä 90h, 7 320€ alv 0%.

Tuntilaskutuksena toteutuneen mukaan:

Työmaa-aikaiset palvelut ja suuntaus  
Mahdollinen ohjelmoitavuuden suunnittelu

#### **Kuvaus työmenetelmistä**

Konsultti käyttää uusimpia ohjelmia esim: GIS, ArchiCAD, AutoCAD, Adobe InDesign, Illustrator, Photoshop, Novapoint, 3DSMax, ja MS Office-ohjelmia. Konsultilla on käytössään uusimmat työaset, IT-tuki ja tiedostojen varmuuskopiointijärjestelmät.

---

## **4. LAADUNVARMISTUS**

Työssä noudatetaan WSP Finlandin ISO 9001 ja 14001 -standardien mukaan SFS-sertifioitua laatu- ja ympäristöjärjestelmää. WSP Finland Oy:llä on huolellisesti dokumentoitu projektitoimintamalli, joka on osa sertifioitua toimintajärjestelmäämme. Laatuajärjestelmän kantavana ajatuksena on työn itselle luovutus ja jokaisen suunnittelijan vastuu laadusta.

---

## **5. SOPIMUSEHDOT**

Työssä käytetään puitesopimuksen sopimusehtoja.

---

## **6. MUUTA**

Toivomme tarjouksemme /kustannusarviomme kiinnostavan teitä ja johtavan yhteistyöhön tässä hankkeessa.

Tarjouksemme on sitovana voimassa kaksi kuukautta tarjouksen päiväyksestä. Lisätietoja tarjouksesta antaa Matti Tapaninen.

Ystävällisin terveisin

WSP Finland Oy

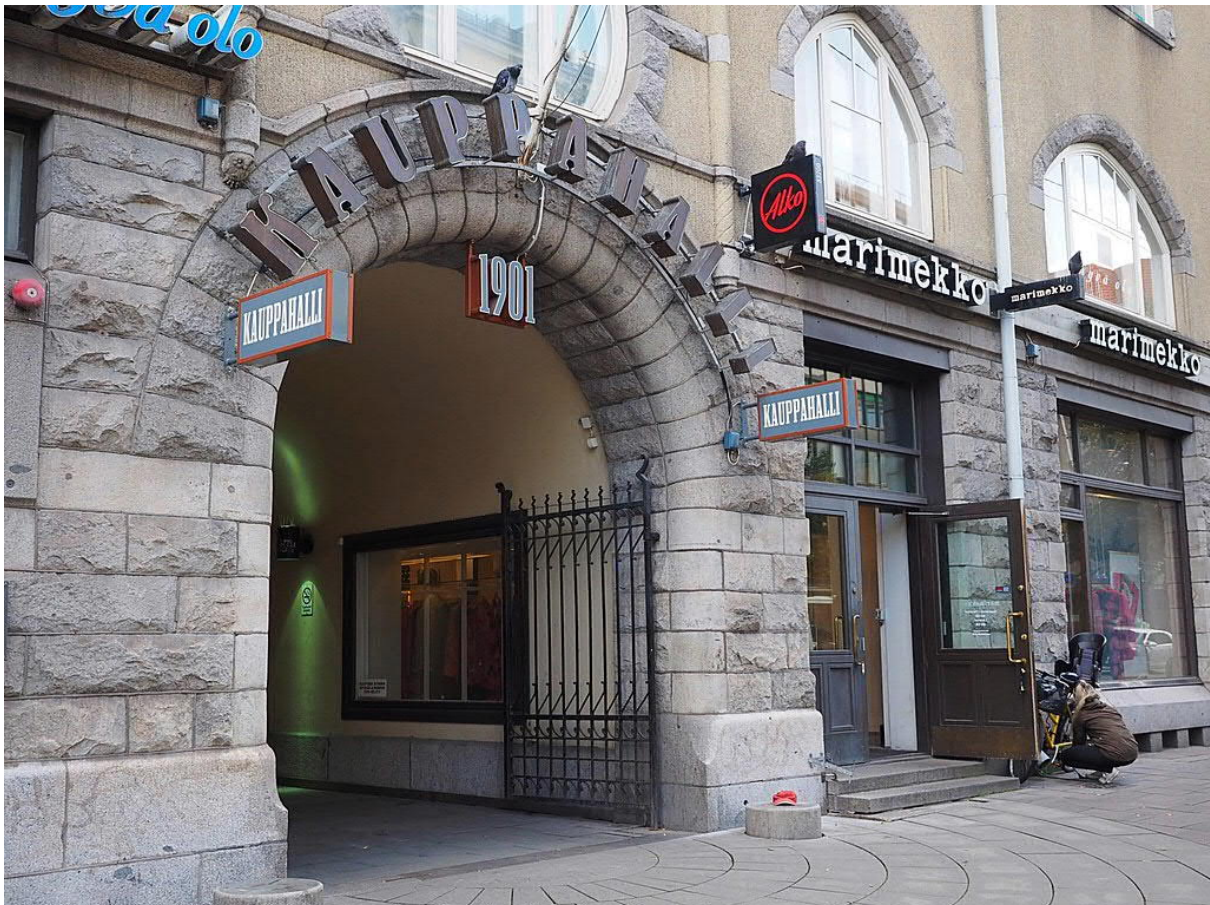
Matti Tapaninen  
Yksikönpäällikkö  
Arkkitehti - pääsuunnittelija  
WSP kaupunkiarkkitehtuuri  
[matti.tapaninen@wsp.com](mailto:matti.tapaninen@wsp.com)  
050 574 8626



## 7. LIITTEET

Pyydettyessä lähettämme erikseen asiantuntijoiden CV:t  
Ja pyydettyessä lähettämme WSP:n referenssejä

Kuvia:



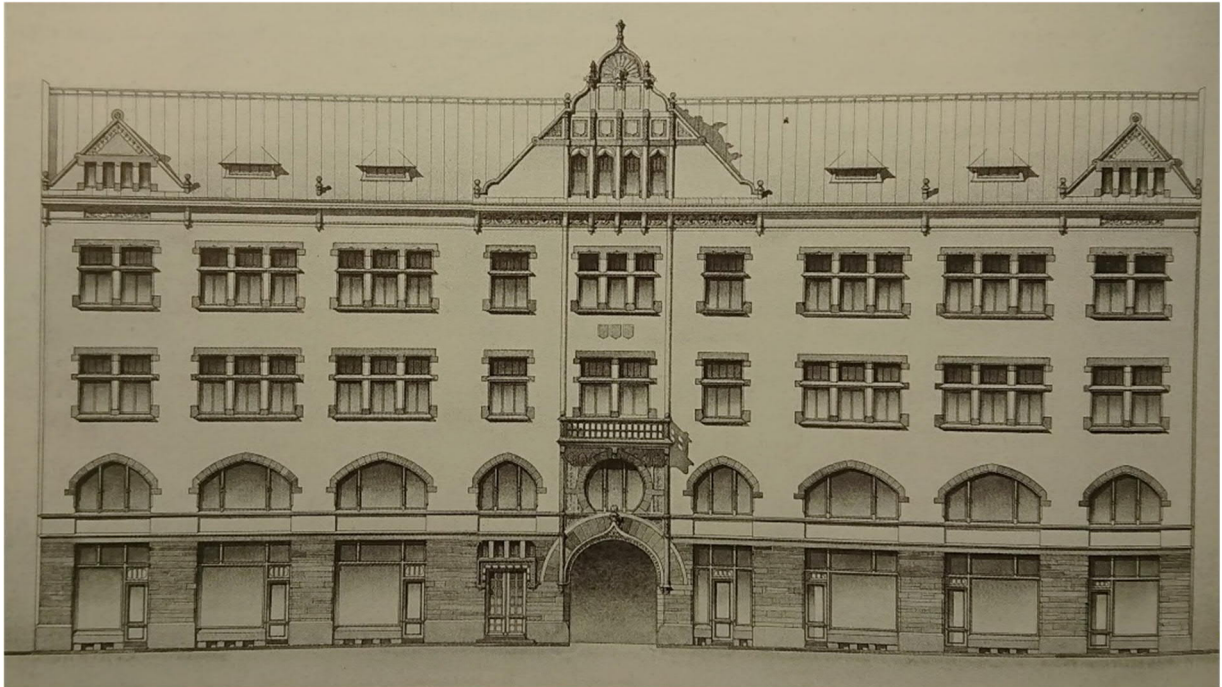
Kuva Hämeenkadun puolen sisäänkäynti (kuvakaappaus internetistä)



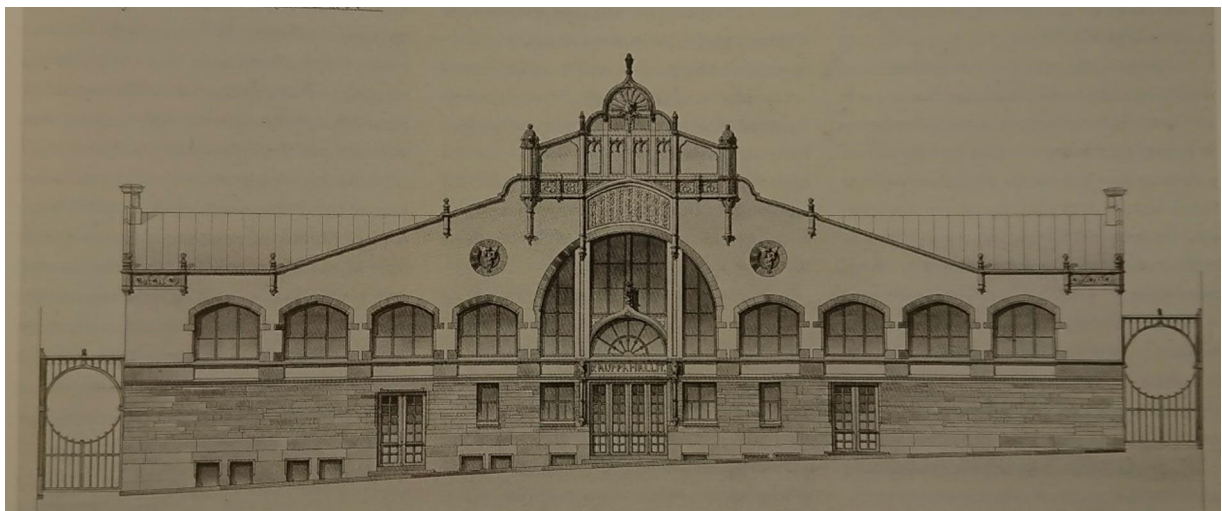
Hallituskadun puolen julkisivu (kuvakaappaus Wikipediasta)



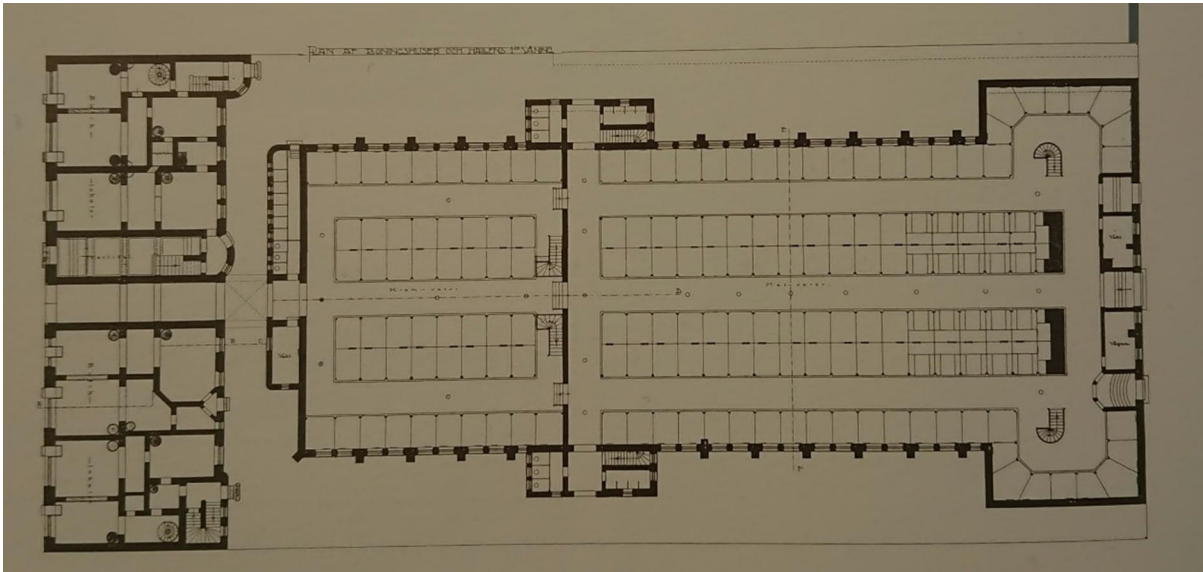
Valaistusilme nyt. Valaistus on epätyydyttävä ja sen sävy on vihertävä. Kuva Heini Myllyoja.



Hämeenkadun julkisivupiirustus



Kauppahallin eteläjulkisivu Hallituskadulle



Kauppahallin ja virastotalon myymäläkerroksen pohjapiirustus.



Kauppahallin sisäänkäynti, valkokuva 1950-luvulta.